

Aviso de Ciclón Tropical en el Océano Pacífico

México, D.F. a 26 de Octubre del 2015.

No. Aviso: 12

Emision: 21:15h

Servicio Meteorológico Nacional, fuente oficial del Gobierno de México, emite el siguiente aviso:

Síntesis: TORMENTA TROPICAL OLAF EN EL OCÉANO PACÍFICO

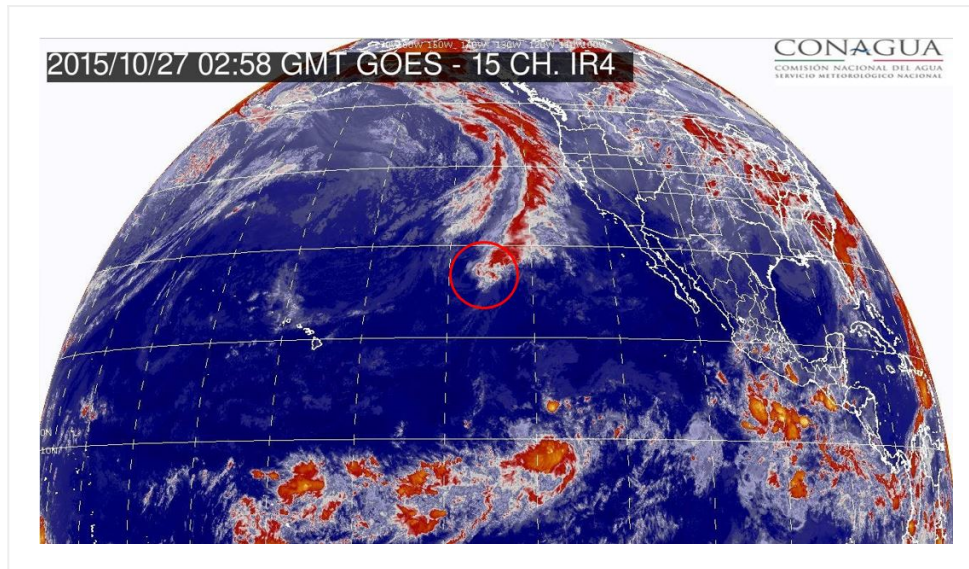


Imagen de satélite

Situación Actual:

"Olaf", como tormenta tropical, reingresará a la región del Pacífico Nororiental, lejos de costas nacionales.

Condiciones Actuales		
Hora local (hora gmt)	21:00 (03:00 GMT del 27 de octubre)	
Ubicación del centro del ciclón	Latitud Norte: 26.3°	Longitud Oeste: 137.4°
Distancia al lugar más cercano	2,100 km al oeste-suroeste de Ensenada, BC.	
Desplazamiento actual:	Este-noreste (60°) a 30 km/h	
Vientos máximos [km/h]:	Sostenidos: 85 km/h	Rachas: 100 km/h
Presión mínima central [hpa]:	995 hPa	

Condiciones Actuales

Extensión en cuadrantes de radios de vientos y oleaje

Radio de vientos de 63 km/h	240 km NE	205 km SE	95 km SO	130 km NO
Oleaje 4 m	335 km NE	335 km SE	280 km SO	390 km NO
Comentarios adicionales	No afecta al país.			
Recomendaciones	-----			

PRONÓSTICO VALIDO AL DÍA/HORA LOCAL TIEMPO CENTRO	LATITUD NORTE	LONG. OESTE	VIENTOS [Km/h]	CATEGORÍA	UBICACIÓN (en km)
27/06h	27.2	135.7	65/85	Tormenta Tropical	1,915 km al oeste de Ensenada, BC.
27/18h	27.8	133.8	55/75	Depresión Tropical	1,715 km al oeste de Ensenada, BC.
28/06h	27.3	133.5	45/65	Depresión Tropical	1,705 km al oeste-suroeste de Ensenada, BC.
28/18h	26.1	135.3	45/65	Depresión Tropical	1,925 km al oeste-suroeste de Ensenada, BC.

PRONÓSTICO VALIDO AL DÍA/HORA LOCAL TIEMPO CENTRO	LATITUD NORTE	LONG. OESTE	VIENTOS [Km/h]	CATEGORÍA	UBICACIÓN (en km)
29/18h	24.5	140.5	35/55	Depresión Tropical	2,470 km al oeste-suroeste de Ensenada, BC.



Trayectoria pronóstico de la Tormenta Tropical "Olaf".

Aviso No.	Fecha / Hora local CDT	Lat. Norte	Long. Oeste	Distancia más cercana (km)	Viento mín. / rachas	Categoría	Avance
01	14 oct / 22:00	9.9	117.8	1,670 km al sur-suroeste de Cabo San Lucas, BCS. 1,225 km al suroeste de Isla Socorro, Col.	55/75	Depresión Tropical	Oeste (265°) a 30 km/h
02	15 oct / 04:00	10.2	119.2	1,305 km al suroeste de Isla Socorro, Col. 1,725 km al suroeste de Cabo San Lucas, BCS.	55/75	Depresión Tropical	oeste (270°) a 26 km/h
03	15 oct / 16:00	10.1	120.9	1,840 km al suroeste de Cabo San Lucas, BCS.	55/75	Depresión Tropical	Oeste (265°) a 20 km/h
04	16 oct / 04:00	10.1	123.5	2,030 km al suroeste de Los Cabos, BCS.	45/65	Depresión Tropical	oeste (270°) a 22 km/h
05	16 oct / 22:00	9.7	127.6	2,385 km al suroeste de Cabo San Lucas, BCS.	65/85	Tormenta Tropical	Oeste (270°) a 22 km/h
06	17 oct / 4:00	9.5	128.5	2,415 km al suroeste de Cabo San Lázaro, BCS. 2,475 km al suroeste de Cabo San Lucas, BCS.	85/100	Tormenta Tropical	oeste (270°) a 19 km/h

Aviso No.	Fecha / Hora local CDT	Lat. Norte	Long. Oeste	Distancia más cercana (km)	Viento mín. / rachas	Categoría	Avance
07	18 oct / 4:00	9.4	131.9	2,780 km al oeste-suroeste de Cabo San Lucas, B.C.S.	120/150	Huracán categoría I	oeste (275°) a 15 km/h
08	18 oct / 22:00	9.7	135.4	2,820 km al oeste-suroeste de Isla Socorro, Col. 3,080 km al oeste-suroeste de Cabo San Lucas, BCS.	155/195	Huracán categoría II	Oeste (275°) a 19 km/h
09	19 oct / 10:00	9.9	137.7	3,043 km al oeste-suroeste de Isla Socorro, Col., y a 3,290 km al oeste-suroeste de Cabo San Lucas, BCS.	185/220	Huracán categoría III	Oeste (280°) a 22 km/h
10	19 oct / 16:00	10.0	138.7	3,240 km al oeste-suroeste de Cabo San Lazaro, BCS. 3,140 km al oeste-suroeste de Isla Socorro, Col.	215/260	Huracán categoría IV	Oeste (275°) a 19 km/h
11	19 oct / 22:00	10.1	139.5	3,305 km al oeste-suroeste de Cabo San Lazaro, BCS. y a 3,220 km al oeste-suroeste de Isla Socorro, Col.	220/270	Huracán categoría IV	Oeste (275°) a 17 km/h
12	26 oct / 21:00	26.3	137.4	2,100 km al oeste-suroeste de Ensenada, BC.	85/100	Tormenta Tropical	Este-noreste (60°) a 30 km/h

EL SIGUIENTE AVISO SE EMITIRÁ A LAS 04:15HRS TIEMPO DEL CENTRO O ANTES SI OCURREN CAMBIOS SIGNIFICATIVOS

Pronosticador: Marilina Hernández

Revisó: Cirilo Bravo